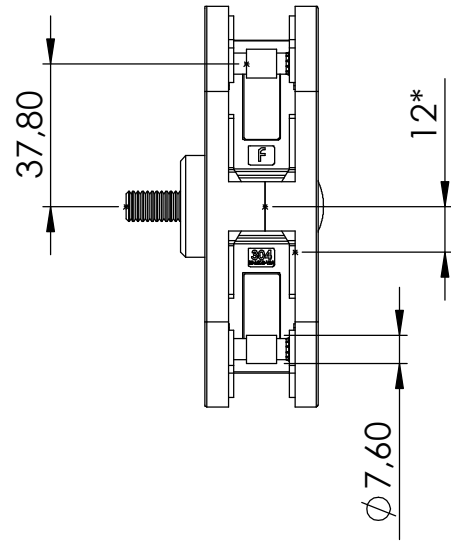
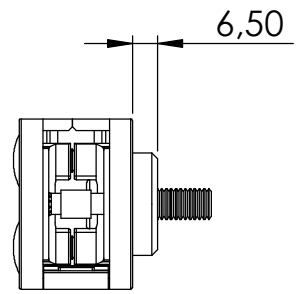
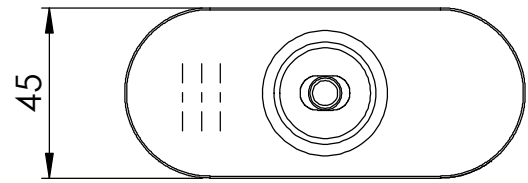
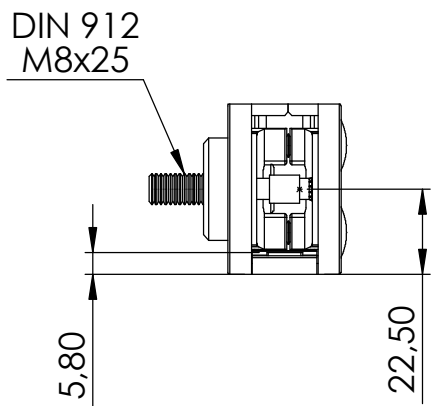
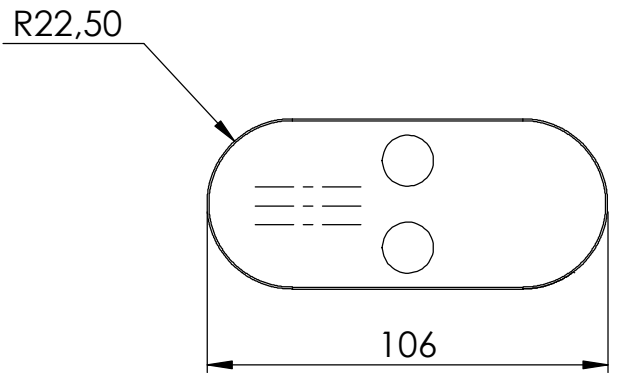
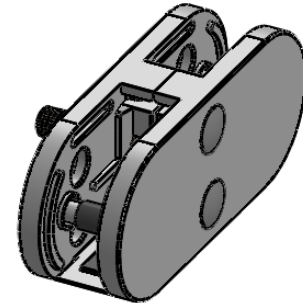



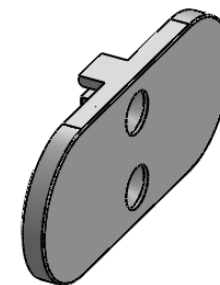
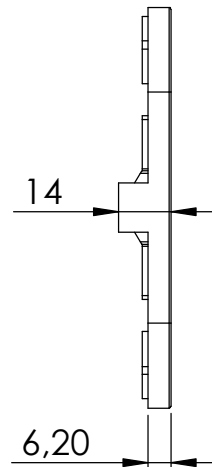
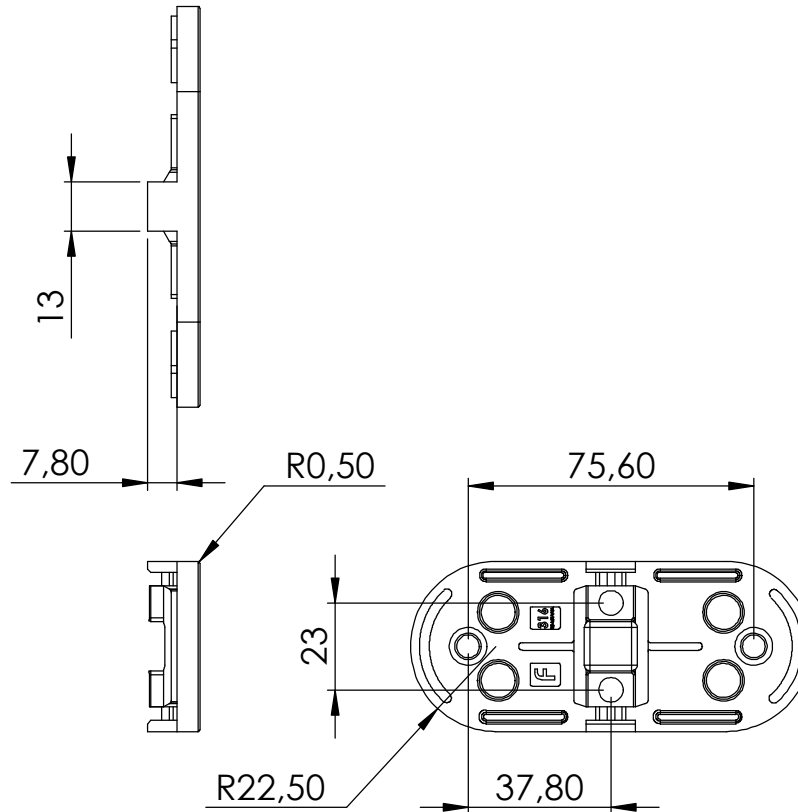
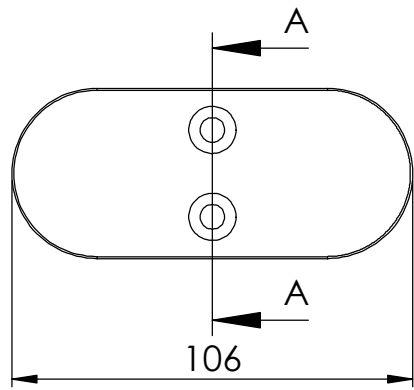
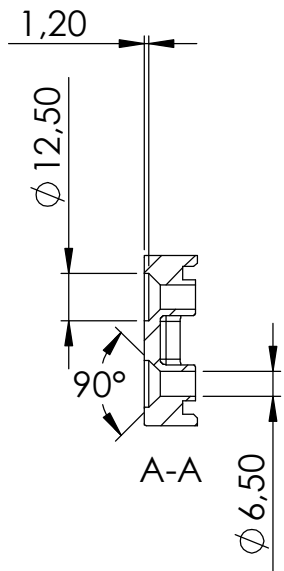
Sicherungsstift und Sicherungsboden optional erhältlich



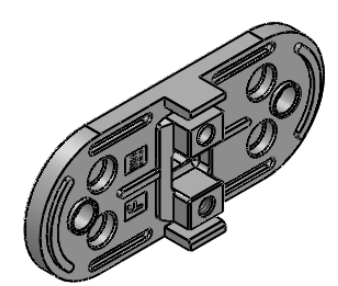
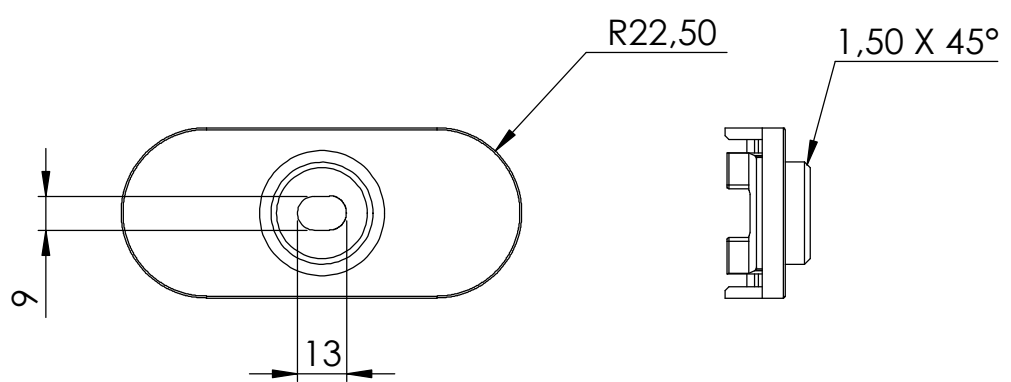
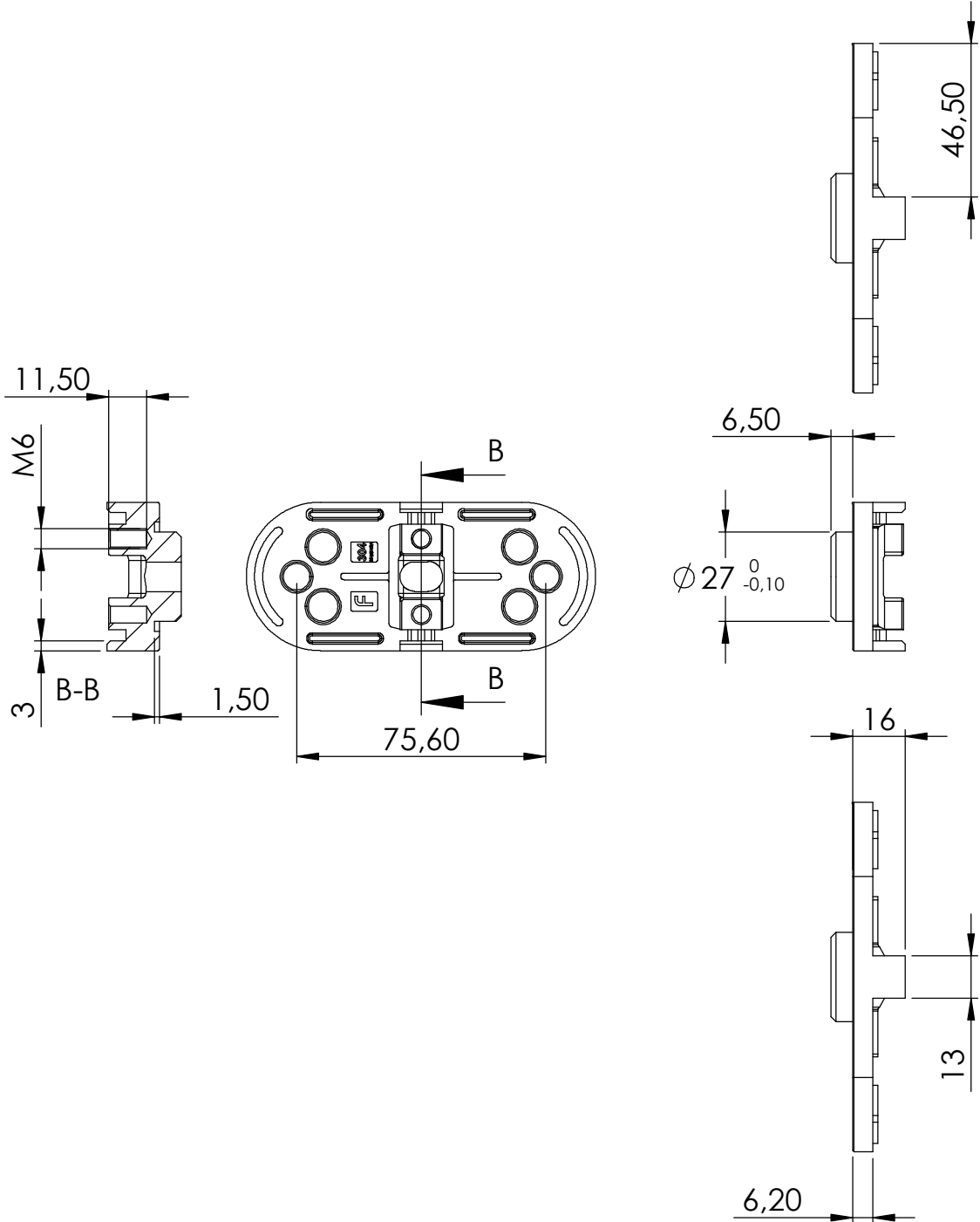
\*Abzugsmaß für Glasscheibe



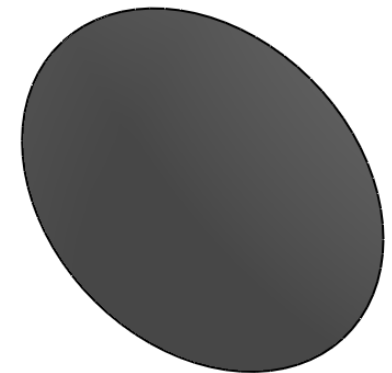
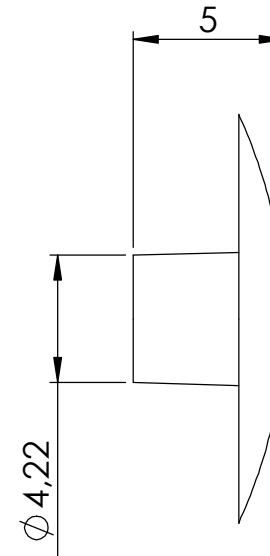
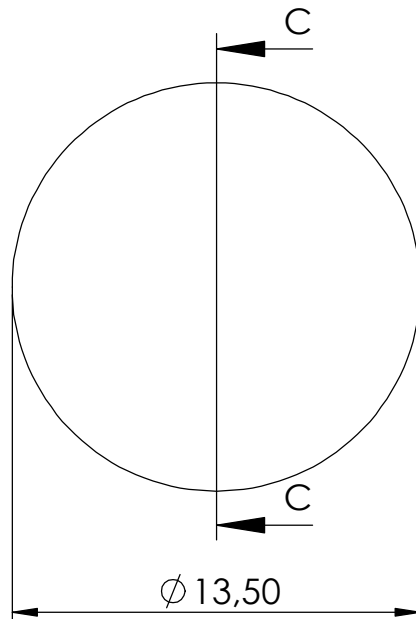
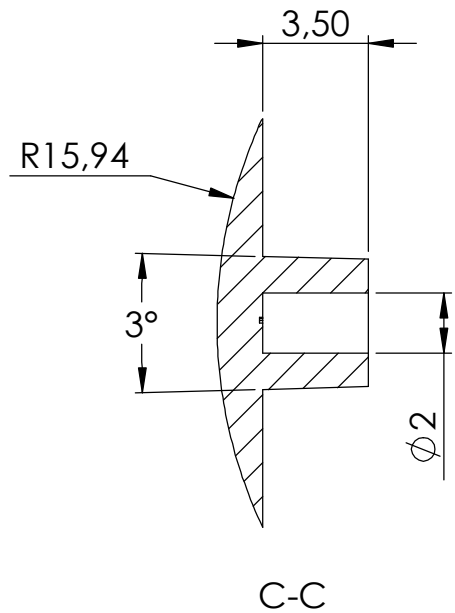
Name	Signatur	Datum	Artikelnummer	Oberfläche: Geschliffen Korn 240	
Ch. Höfig	CH	13.06.2023	25-MK-V2A		
Werkstoff: 1.4301 (X5CrNi18-10)			Hersteller  <b>Feldmann</b> EDELSTAHL · ALUMINIUM · SCHMIEDEISEN		Blattformat A4
Gewicht 0.508 kg		Massstab: 1:2	Version: 1	Blatt 1 von 7	



Name	Signatur	Datum	Artikelnummer	Oberfläche: Geschliffen Korn 240
Ch. Höfig	CH	13.06.2023	25-MK-V4A Teil1	
Werkstoff: 1.4401/04 (X5CrNiMo17-12-2)			Hersteller	Blattformat
			 <b>Feldmann</b> EDELSTAHL · ALUMINIUM · SCHMIEDEISEN	A4
Gewicht 0.213 kg			Massstab: 1:2    Version: 1	Blatt 2 von 7

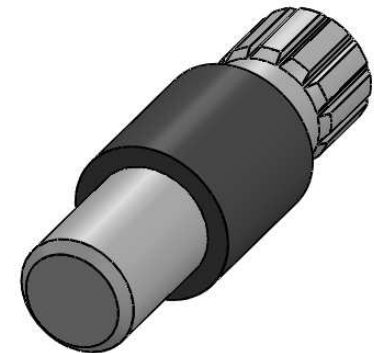
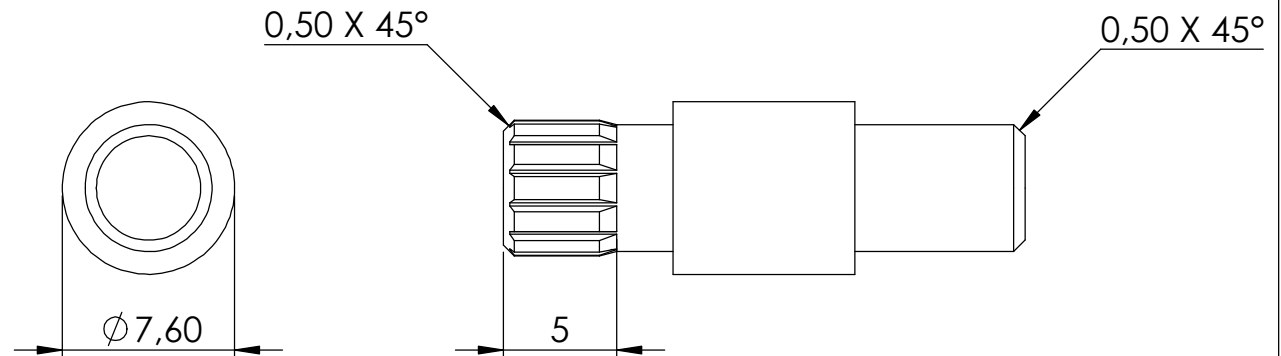
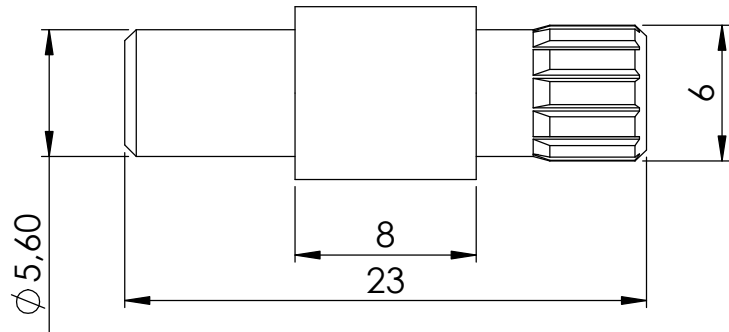



Name	Signatur	Datum	Artikelnummer	Oberfläche: Geschliffen Korn 240
Ch. Höfig	CH	13.06.2023	25-MK-V2A Teil2	
Werkstoff: 1.4301 (X5CrNi18-10)			Hersteller	Blattformat
			 <b>Feldmann</b> EDELSTAHL-ALUMINIUM-SCHMIEDEISEN	A4
Gewicht 0.237 kg		Massstab: 1:2	Version: 1	Blatt 3 von 7

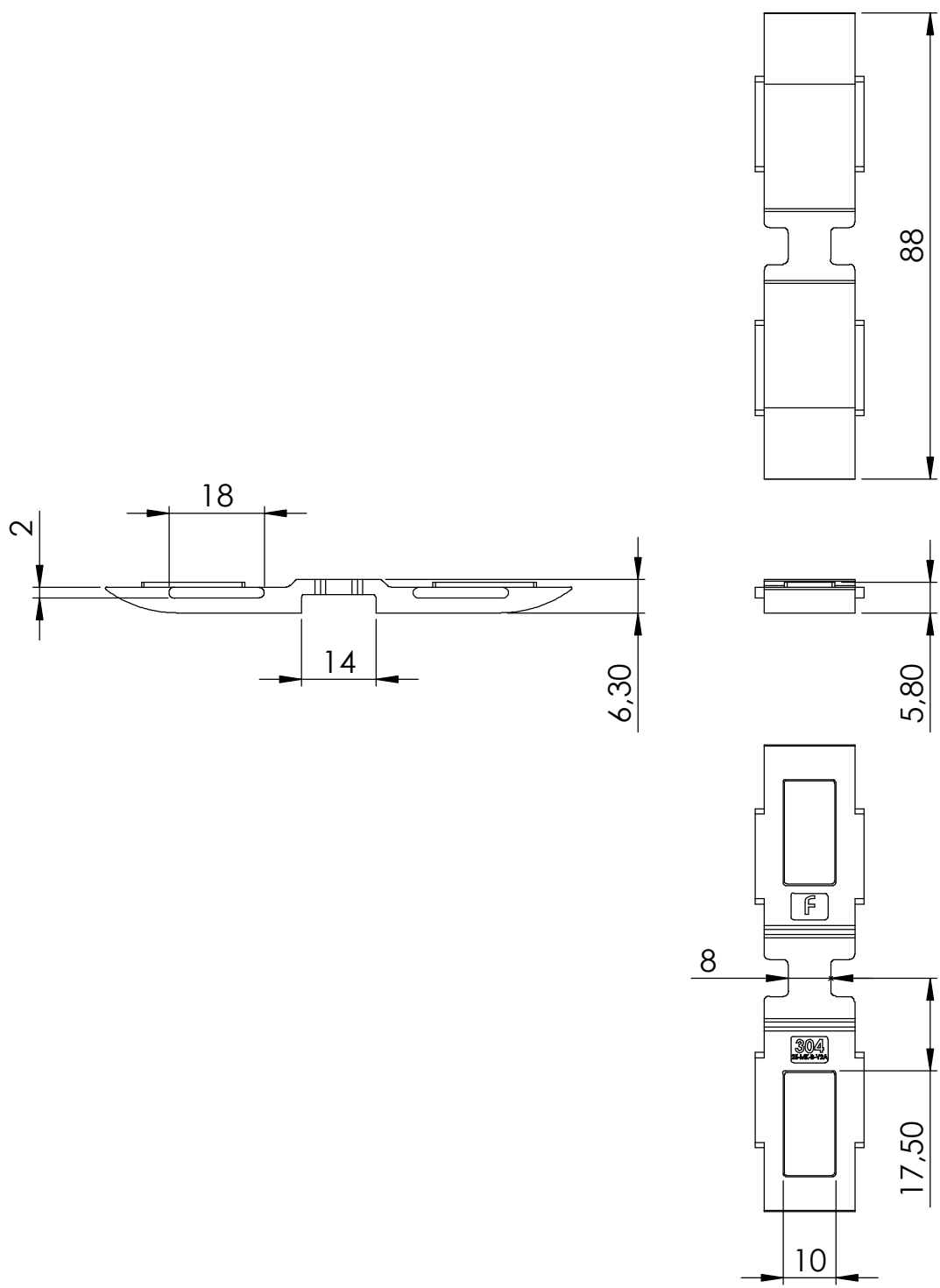


Name	Signatur	Datum	Artikelnummer	Oberfläche: Roh
Ch. Höfig	CH	13.06.2023	GK-P-G	
Werkstoff: Polyethylen			Hersteller	Blattformat
			 <b>Feldmann</b> EDELSTAHL · ALUMINIUM · SCHMIEDEISEN	A4
Gewicht 0.000 kg			Maßstab: 4:1    Version: 1	Blatt 4 von 7

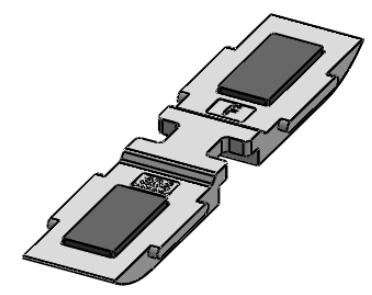
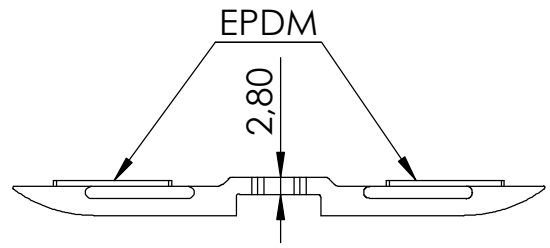
Sicherungsstift optional erhältlich




Name	Signatur	Datum	Artikelnummer	Oberfläche: Roh
Ch. Höfig	CH	13.06.2023	25-STIFT	
Werkstoff: 1.4401/04 (X5CrNiMo17-12-2)			Hersteller	Blattformat
			 <b>Feldmann</b> EDELSTAHL · ALUMINIUM · SCHMIEDEISEN	A4
Gewicht 0.005 kg		Massstab: 3:1	Version: 1	Blatt 5 von 7



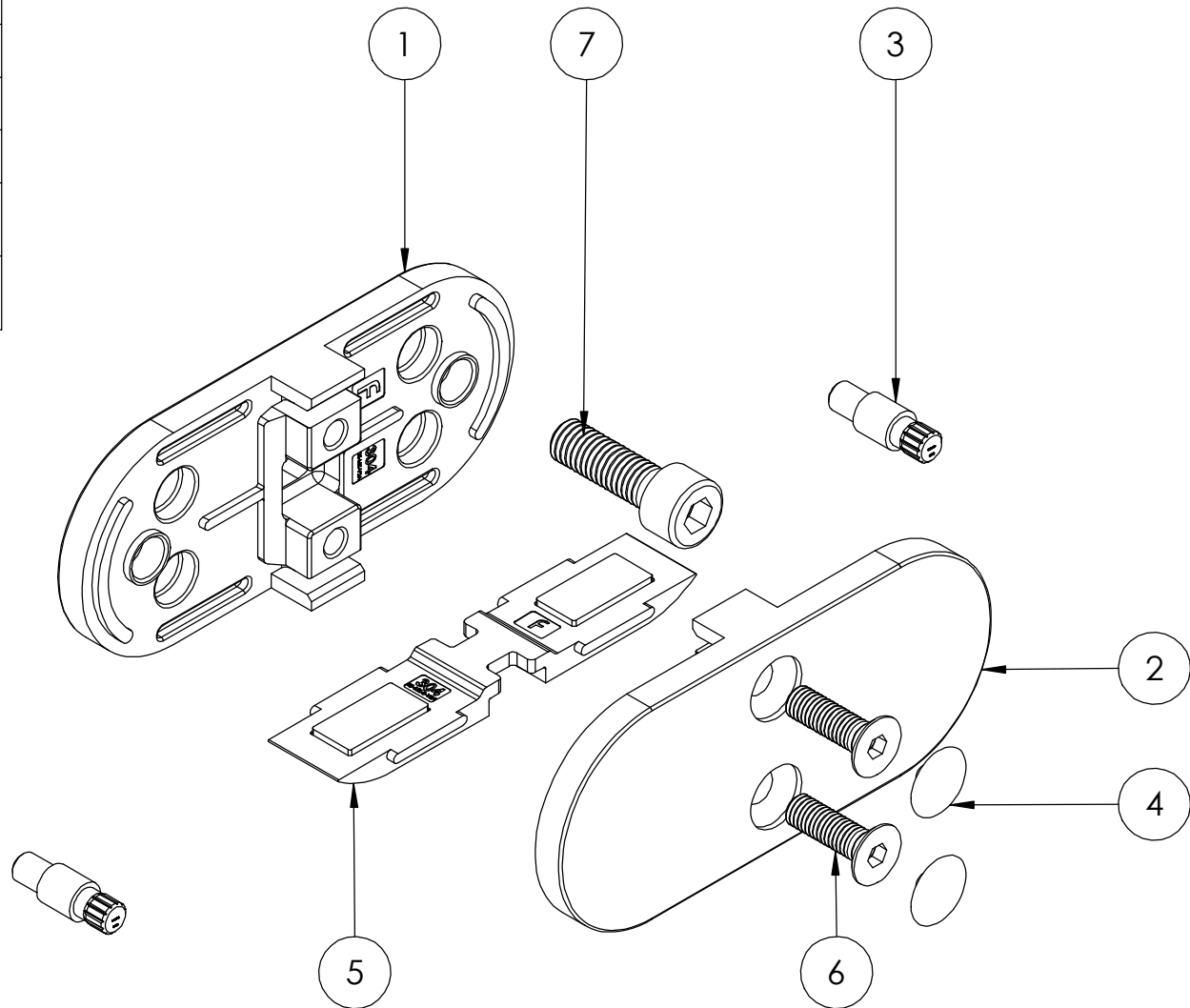
Sicherungsboden optional erhältlich



Name	Signatur	Datum	Artikelnummer	Oberfläche: Geschliffen Korn 240
Ch. Höfig	CH	13.06.2023	25-MK-B-V2A	
Werkstoff: 1.4301 (X5CrNi18-10)			Hersteller	Blattformat
			 <b>Feldmann</b> EDELSTAHL · ALUMINIUM · SCHMIEDEISEN	A4
Gewicht 0,047 kg			Massstab: 1:1,25 Version: 1	Blatt 6 von 7

POS-NR.	BENENNUNG	MENGE
1	25-MK-V2A Teil2	1
2	25-MK-V2A Teil1	1
3	25-STIFT	2
4	GK-P-G	2
5	25-MK-B-V2A	1
6	DIN 7991 - M6 x 20 -- - 20S	2
7	DIN 912 M8 x 25 --- 25S	1

\*Sicherungsstift und  
Sicherungsboden  
optional erhältlich



Name	Signatur	Datum	Artikelnummer	Oberfläche: Geschliffen Korn 240
Ch. Höfig	CH	13.06.2023	25-MK-V2A	
Werkstoff: 1.4301 (X5CrNi18-10)		Hersteller		Blattformat
				A4
Gewicht 0.508 kg		Massstab: 1:1.25 Version: 1		Blatt 7 von 7