
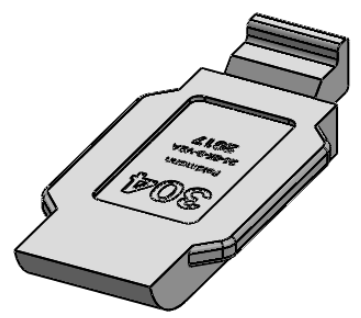
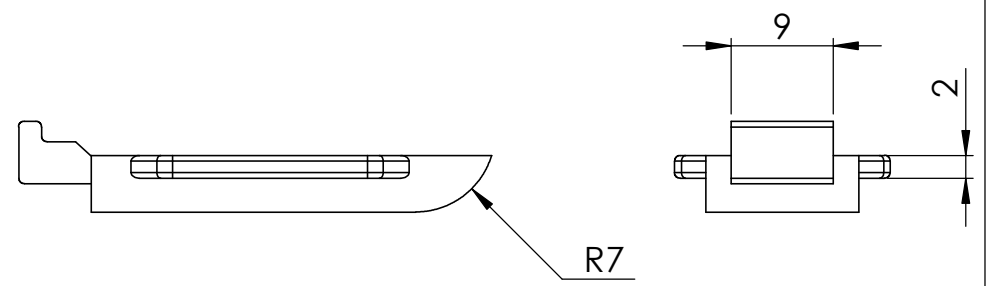
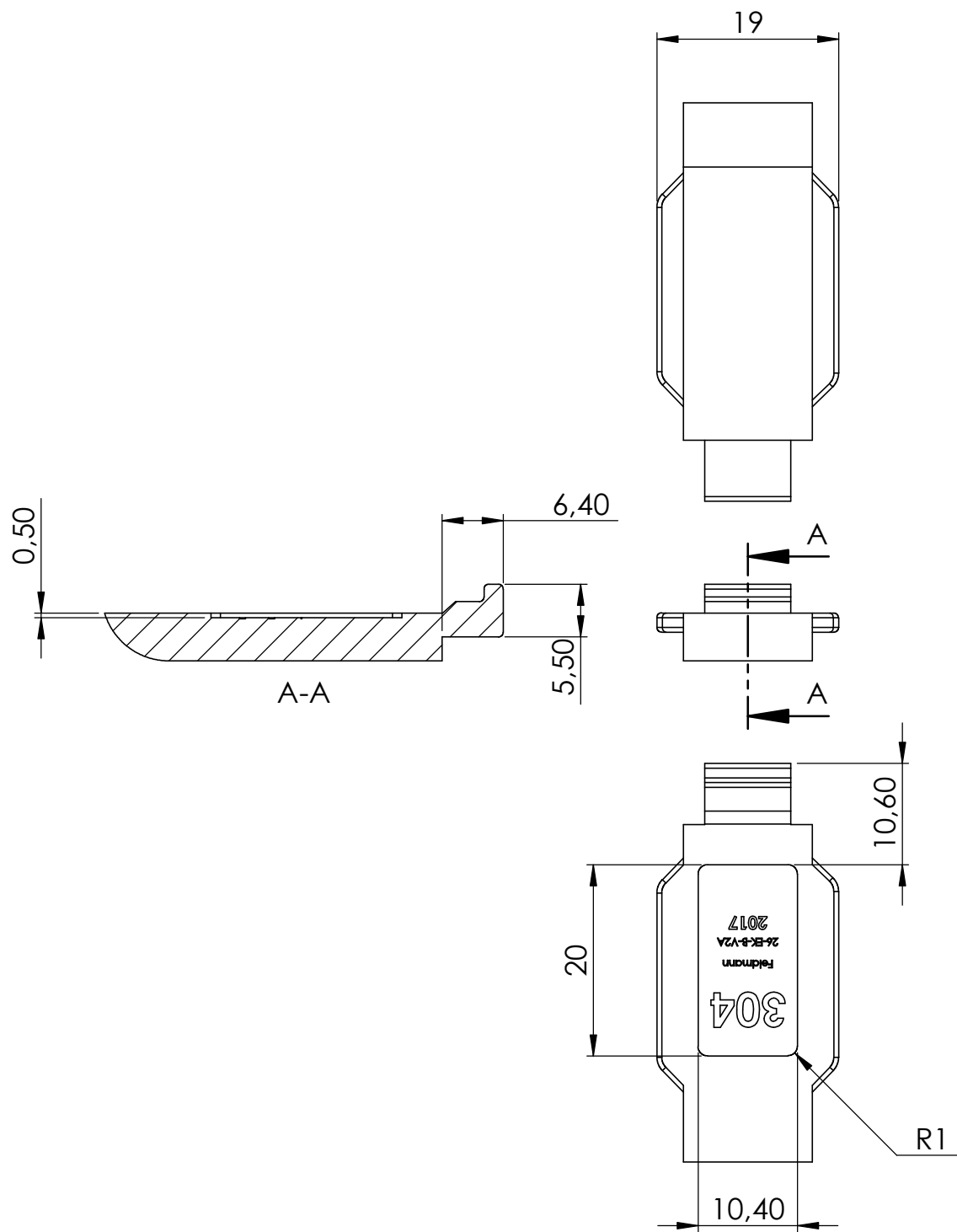
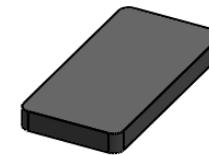
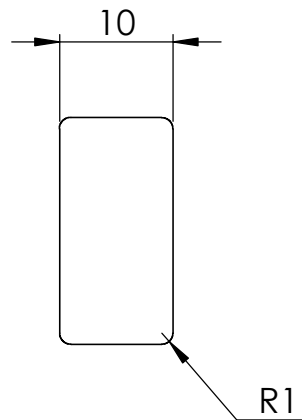
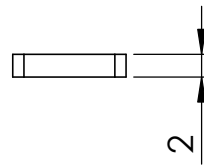
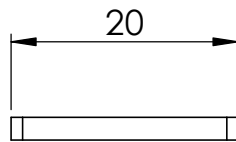



Name	Signatur	Datum	Artikelnummer	Oberfläche: Geschliffen Korn 240
Ch. Höfig	CH	30.05.2018	26-EK-B-V2A	
Werkstoff: 1.4301 (X5CrNi18-10)			Hersteller  Qualitätsprodukte aus Edelstahl, Stahl und Schmiedeeisen	Blattformat A4
Gewicht 0,021 kg			Massstab: 1,5:1 Version: 1	Blatt 1 von 4

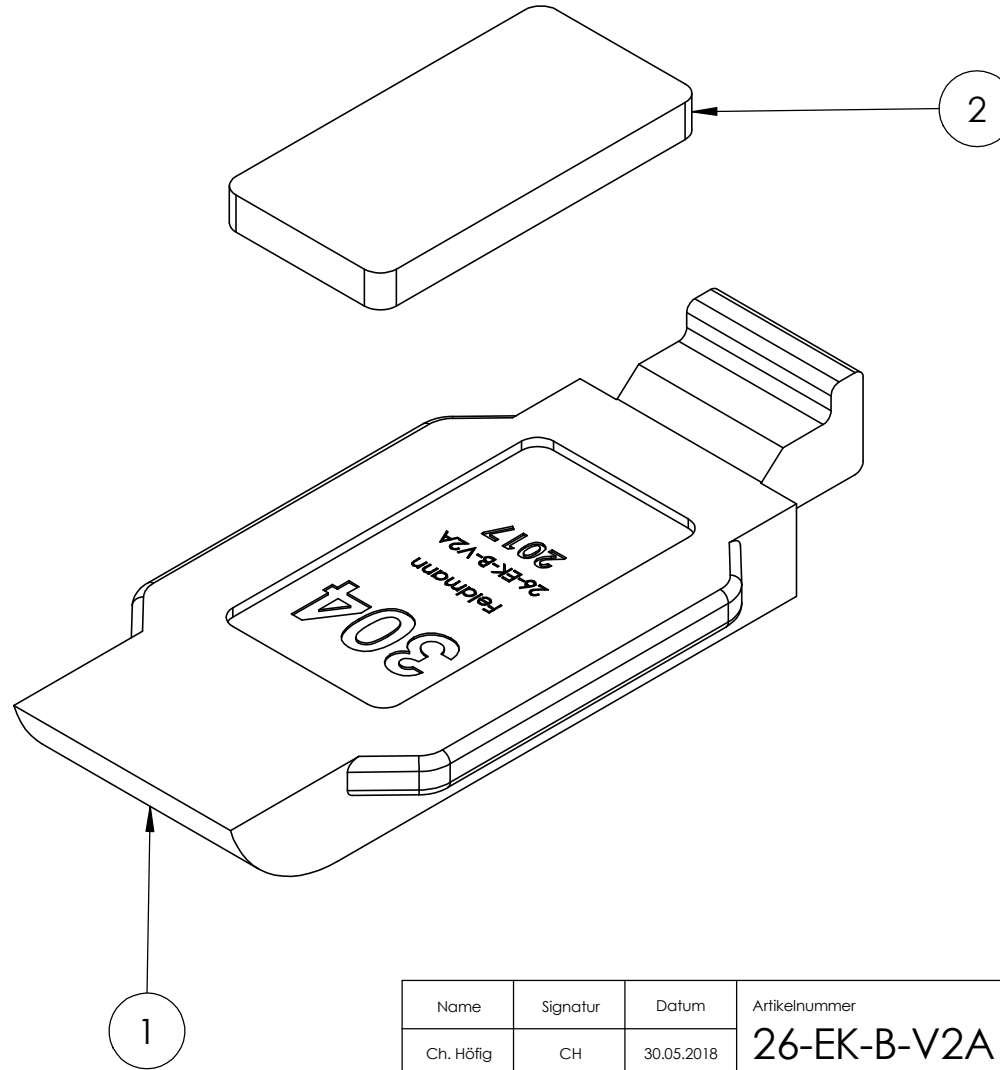



Name	Signatur	Datum	Artikelnummer	Oberfläche: Geschliffen Korn 240
Ch. Höfig	CH	30.05.2018	26-EK-B-V2A Teil1	
Werkstoff: 1.4301 (X5CrNi18-10)			Hersteller	Blattformat
				A4
Gewicht 0,021 kg			Massstab: 1.5:1 Version: 1	Blatt 2 von 4



Name	Signatur	Datum	Artikelnummer	Oberfläche: Roh
Ch. Höfig	CH	30.05.2018	26-EK-B-XXX Teil2	
Werkstoff: EPDM			Hersteller	Blattformat
				A4
Gewicht 0,000 kg			Massstab: 1,5:1	Version: 1
			Blatt 3 von 4	

POS-NR.	BENENNUNG	MENGE
1	26-EK-B-V2A Teil1	1
2	26-EK-B-XXX Teil2	1



Name	Signatur	Datum	Artikelnummer	Oberfläche: Geschliffen Korn 240
Ch. Höfig	CH	30.05.2018	26-EK-B-V2A	
Werkstoff: 1.4301 (X5CrNi18-10)			Hersteller  Qualitätsprodukte aus Edelstahl, Stahl und Schmiedeeisen	Blattformat A4
Gewicht 0,021 kg			Massstab: 3:1 Version: 1	Blatt 4 von 4