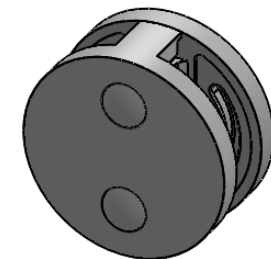
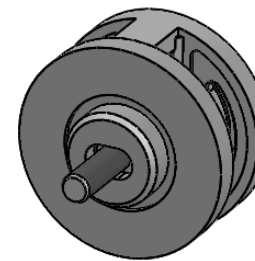

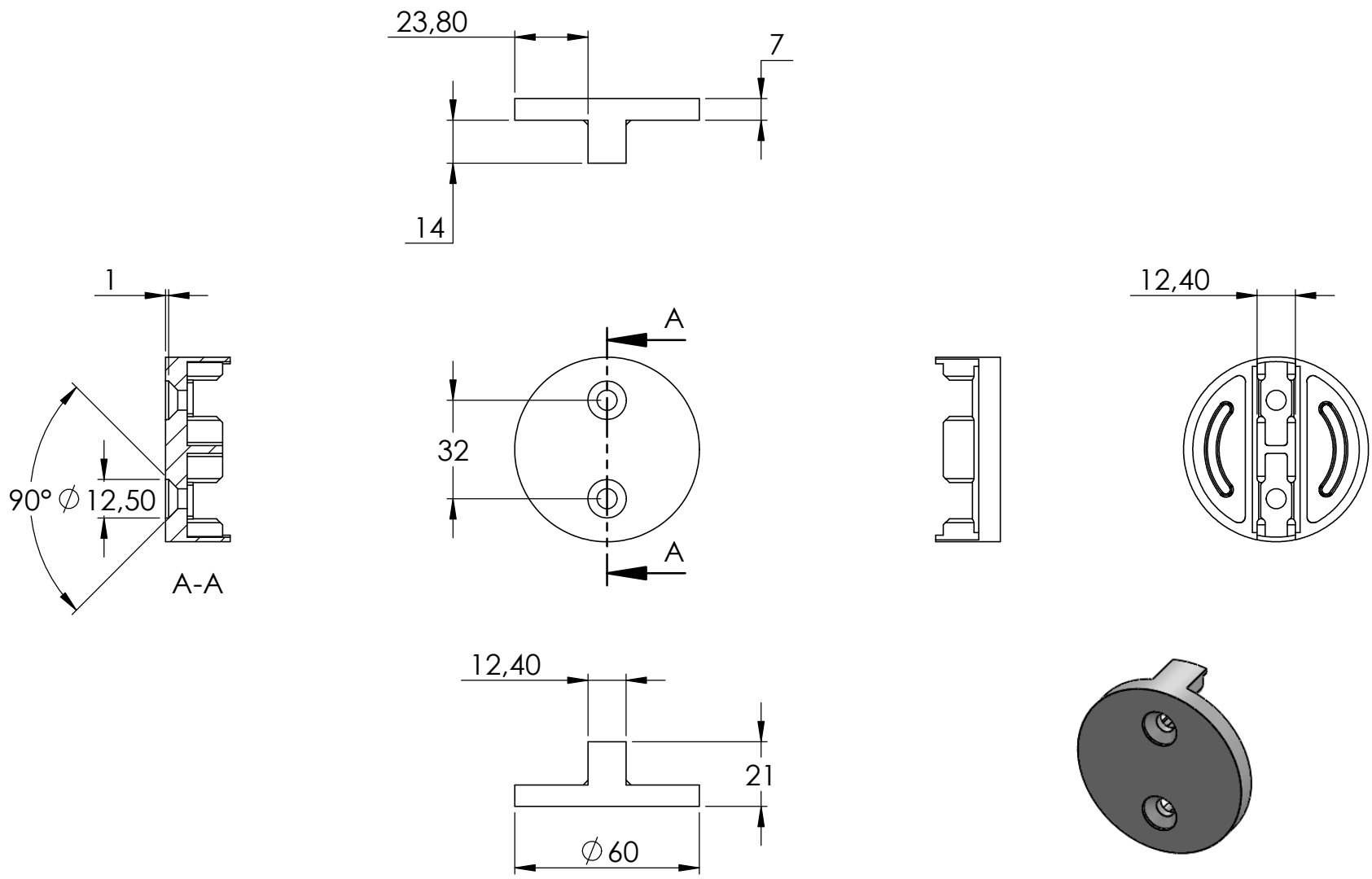



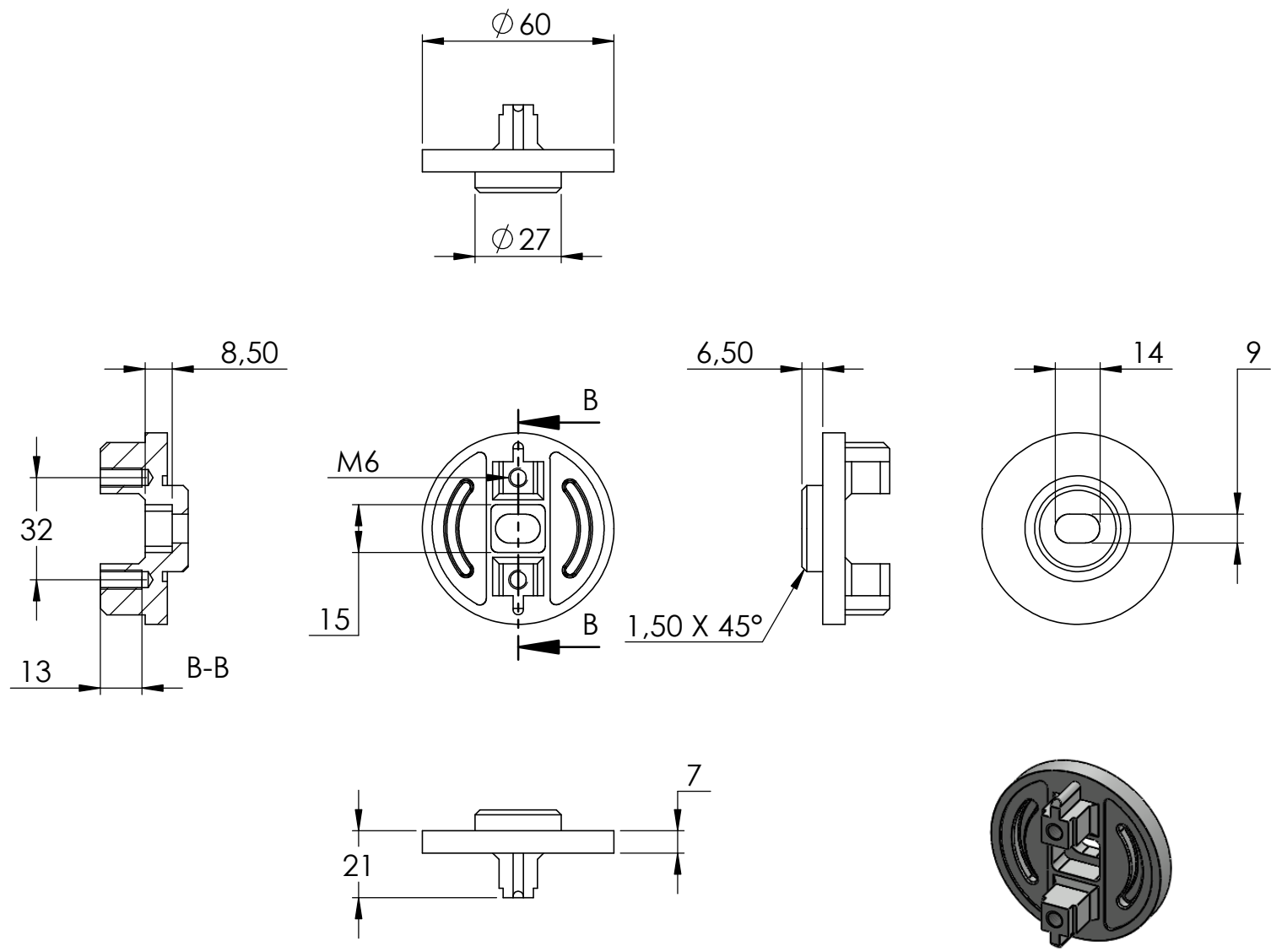
*lichtes Maß zwischen den Scheiben



Name	Signatur	Datum	Artikelnummer	Oberfläche: Geschliffen Korn 240
Ch. Höfig	CH	17.03.2021	20-V2A	
Werkstoff: 1.4301 (X5CrNi18-10)			Hersteller	Blattformat
			 Feldmann EDELSTAHL · ALUMINIUM · SCHMIEDEEISEN	A4
Gewicht 0,343 kg		Massstab: 1:2	Version: 1	Blatt 1 von 4

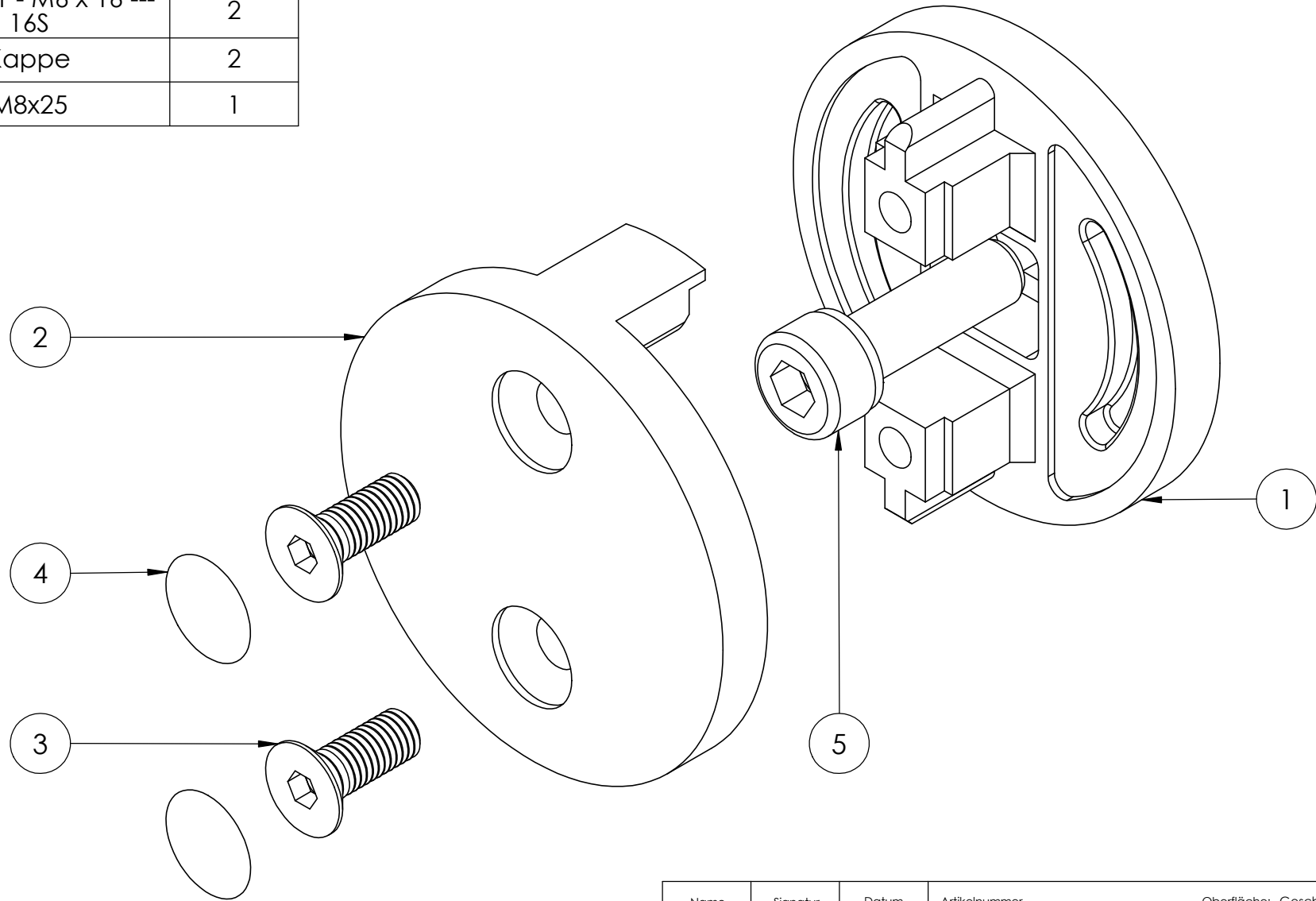



Name	Signatur	Datum	Artikelnummer	Oberfläche: Geschliffen Korn 240
Ch. Höfig	CH	17.03.2021	20-V2A Teil1	
Werkstoff: 1.4301 (X5CrNi18-10)			Hersteller	Blattformat
			 Feldmann EDELSTAHL-ALUMINIUM-SCHMIEDEISEN	A4
Gewicht 0,155 kg		Massstab: 1:2	Version: 1	Blatt 2 von 4



Name	Signatur	Datum	Artikelnummer	Oberfläche: Geschliffen Korn 240
Ch. Höfig	CH	17.03.2021	20-V2A Teil2	
Werkstoff: 1.4301 (X5CrNi18-10)			Hersteller	Blattformat
			 Feldmann EDELSTAHL-ALUMINIUM-SCHMIEDEISEN	A4
Gewicht 0,169 kg		Massstab: 1:2	Version:	Blatt 3 von 4

POS-NR.	BENENNUNG	MENGE
1	20-V2A Teil2	1
2	20-V2A Teil1	1
3	DIN 7991 - M6 x 16 --- 16S	2
4	Kappe	2
5	M8x25	1



Name	Signatur	Datum	Artikelnummer	Oberfläche: Geschliffen Korn 240
Ch. Höfig	CH	17.03.2021	20-V2A	
Werkstoff: 1.4301 (X5CrNi18-10)			Hersteller	Blattformat
			 Feldmann EDELSTAHL-ALUMINIUM-SCHMIEDEISEN	A4
Gewicht 0,343 kg		Massstab: 1,5:1	Version: 1	Blatt 4 von 4