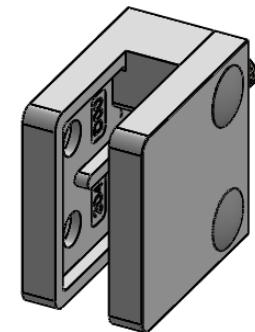

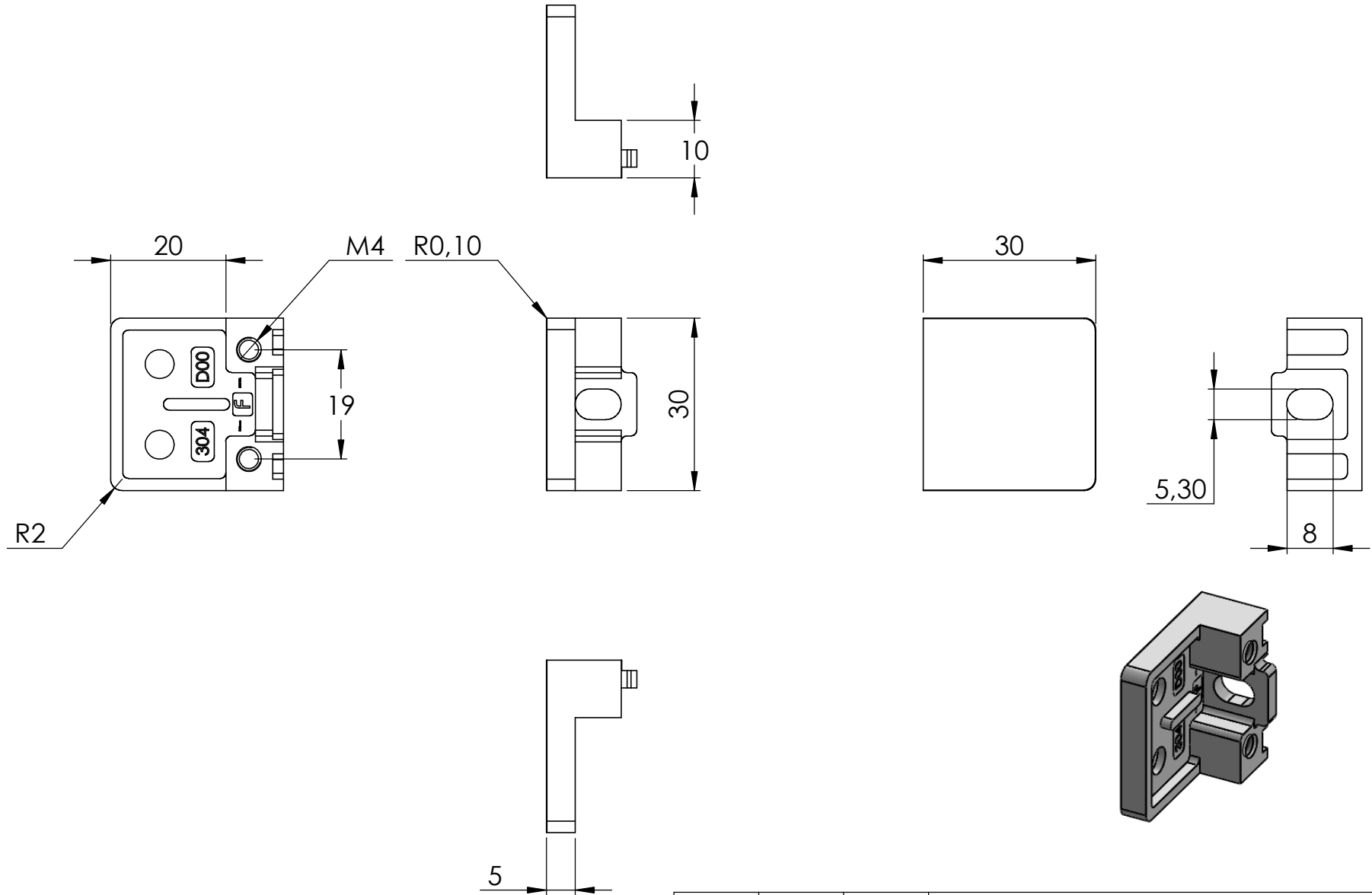


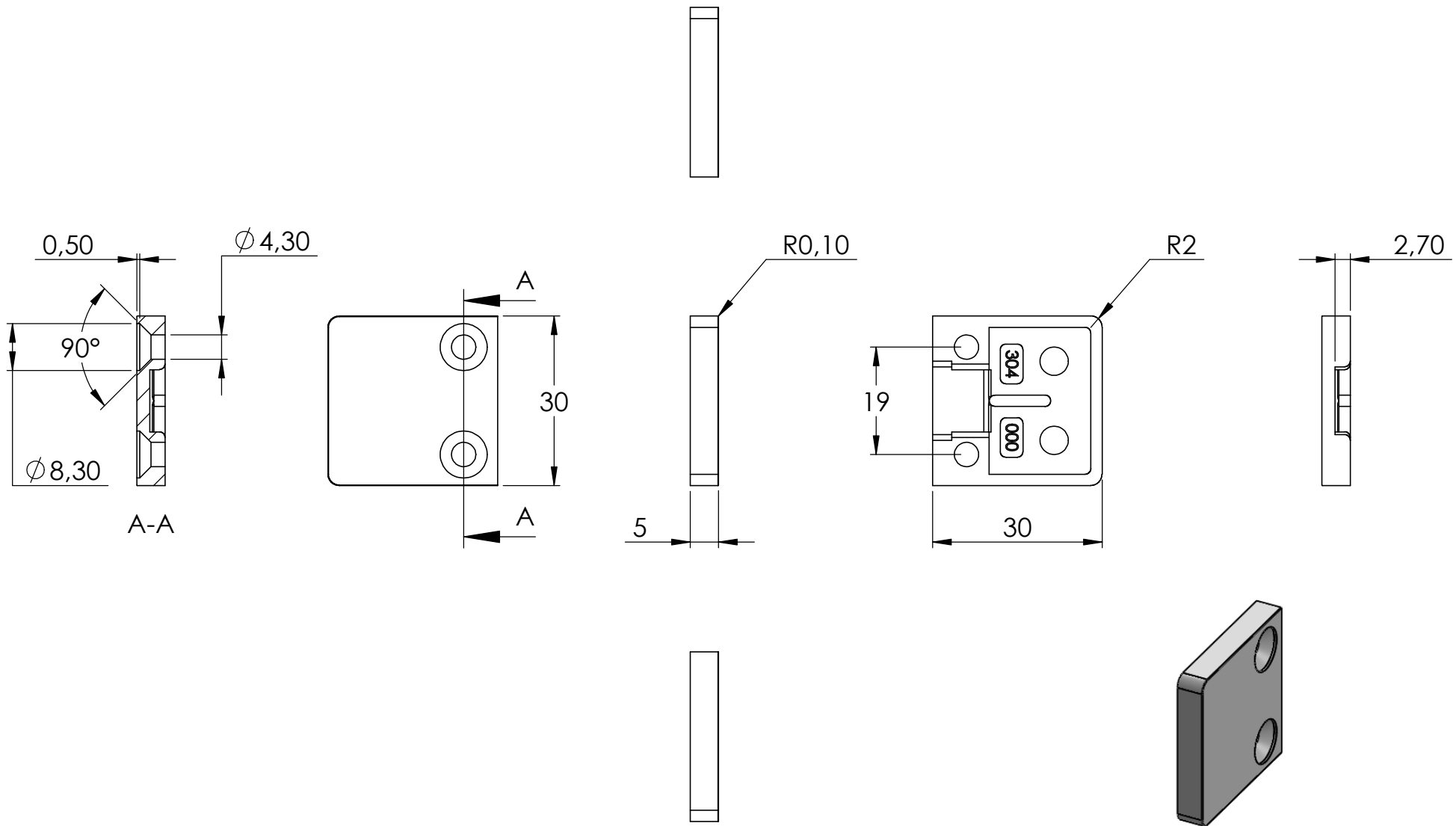
\*empfohlener  
Glaseinstand



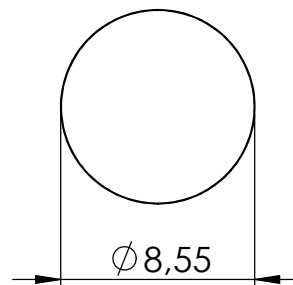
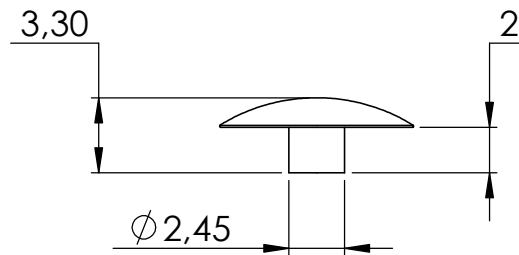
Name	Signatur	Datum	Artikelnummer	Oberfläche: Geschliffen Korn 240
Ch. Höfig	CH	25.03.2020	2200-V2A	
Werkstoff: 1.4301 (X5CrNi18-10)			Hersteller	Blattformat
			 <b>Feldmann</b> EDELSTAHL · ALUMINIUM · SCHMIEDEISEN	A4
Gewicht 0,062 kg		Massstab: 1:1	Version: 1	Blatt 1 von 5




Name	Signatur	Datum	Artikelnummer	Oberfläche: Geschliffen Korn 240
Ch. Höfig	CH	25.03.2020	2200-V2A Teil1	
Werkstoff: 1.4301 (X5CrNi18-10)			Hersteller	Blattformat
			 <b>Feldmann</b> EDELSTAHL-ALUMINIUM-SCHMIEDEISEN	A4
Gewicht 0,038 kg			Massstab: 1:1    Version: 1	Blatt 2 von 5

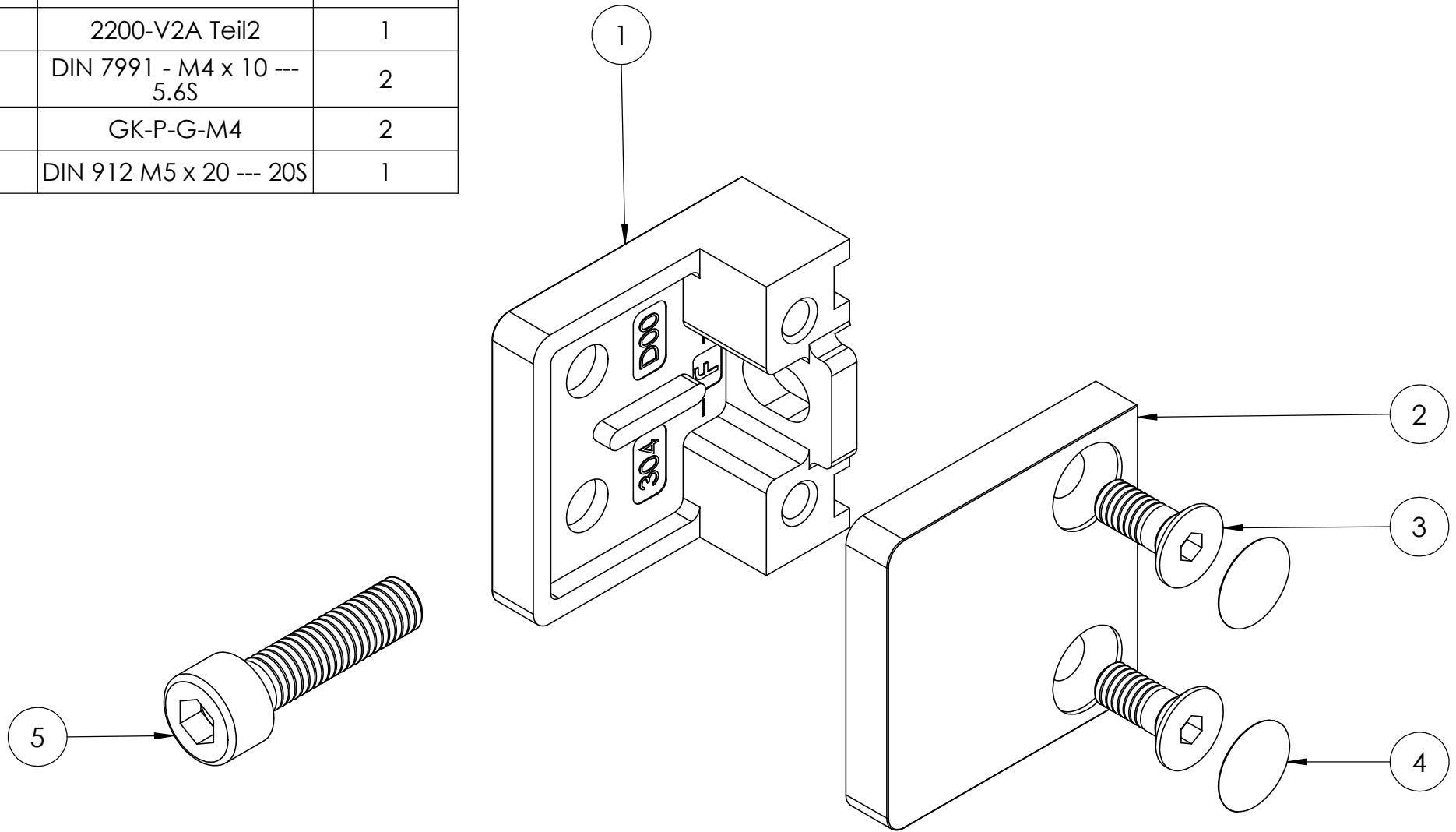



Name	Signatur	Datum	Artikelnummer	Oberfläche: Geschliffen Korn 240
Ch. Höfig	CH	25.03.2020	2200-V2A Teil2	
Werkstoff: 1.4301 (X5CrNi18-10)			Hersteller	Blattformat
			 <b>Feldmann</b> <small>EDELSTAHL · ALUMINIUM · SCHMIEDEEISEN</small>	A4
Gewicht 0,023 kg		Massstab: 1:1	Version: 1	Blatt 3 von 5



Name	Signatur	Datum	Artikelnummer	Oberfläche: Roh
Ch. Höfig	CH	25.03.2020	GK-P-G-M4	
Werkstoff: Polyethylen			Hersteller	Blattformat
			 <b>Feldmann</b> EDELSTAHL · ALUMINIUM · SCHMIEDEEISEN	A4
Gewicht 0,000 kg			Massstab: 3:1    Version: 1	Blatt 4 von 5

POS-NR.	BENENNUNG	MENGE
1	2200-V2A Teil1	1
2	2200-V2A Teil2	1
3	DIN 7991 - M4 x 10 --- 5.6S	2
4	GK-P-G-M4	2
5	DIN 912 M5 x 20 --- 20S	1



Name	Signatur	Datum	Artikelnummer	Oberfläche: Geschliffen Korn 240
Ch. Höfig	CH	25.03.2020	2200-V2A	
Werkstoff: 1.4301 (X5CrNi18-10)			Hersteller	Blattformat
			 <b>Feldmann</b> EDELSTAHL · ALUMINIUM · SCHMIEDEISEN	A4
Gewicht 0,062 kg		Massstab: 2:1	Version: 1	Blatt 5 von 5