
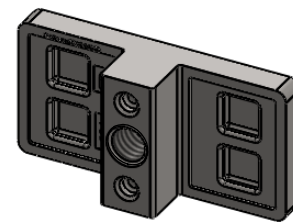
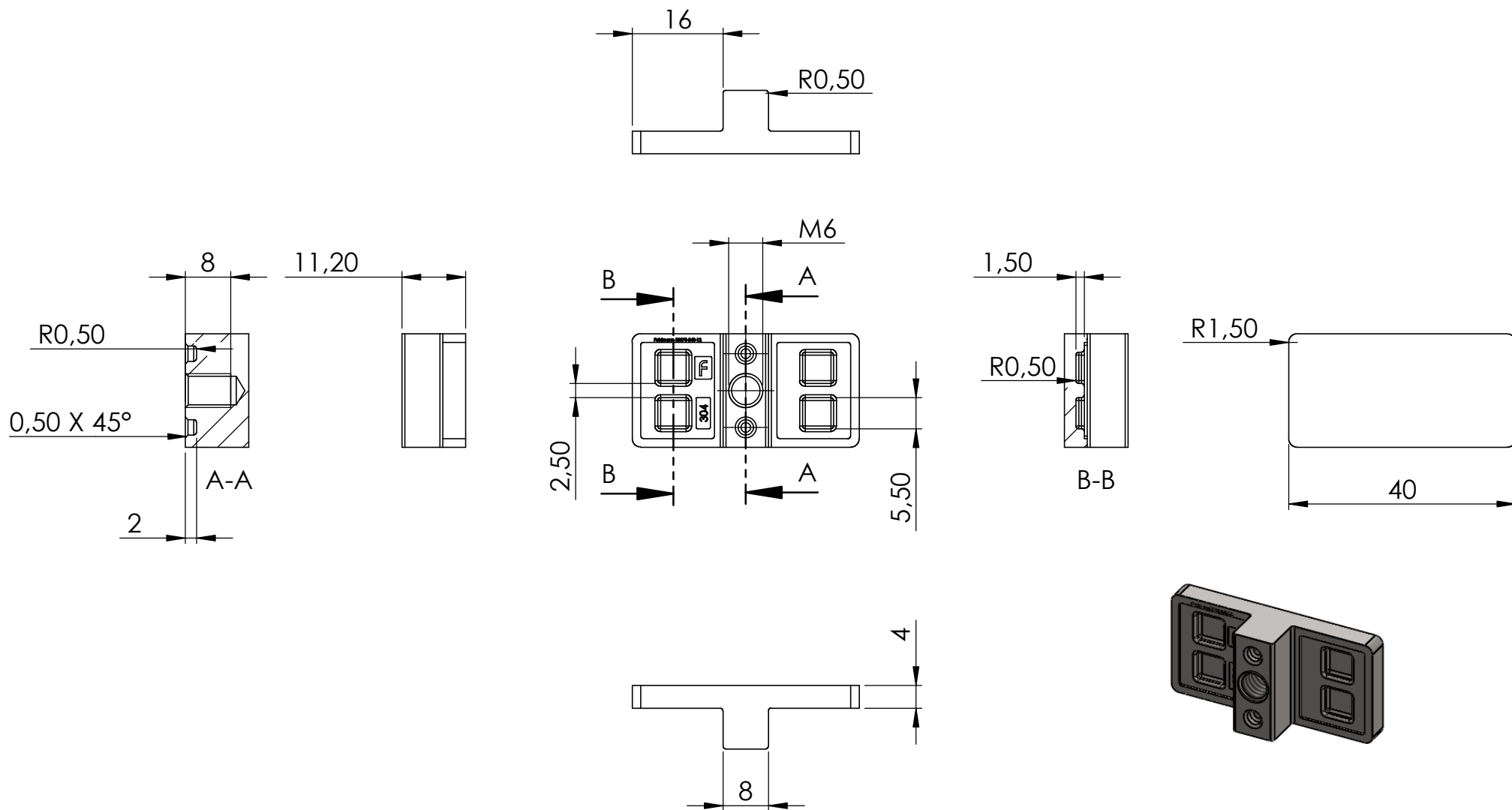
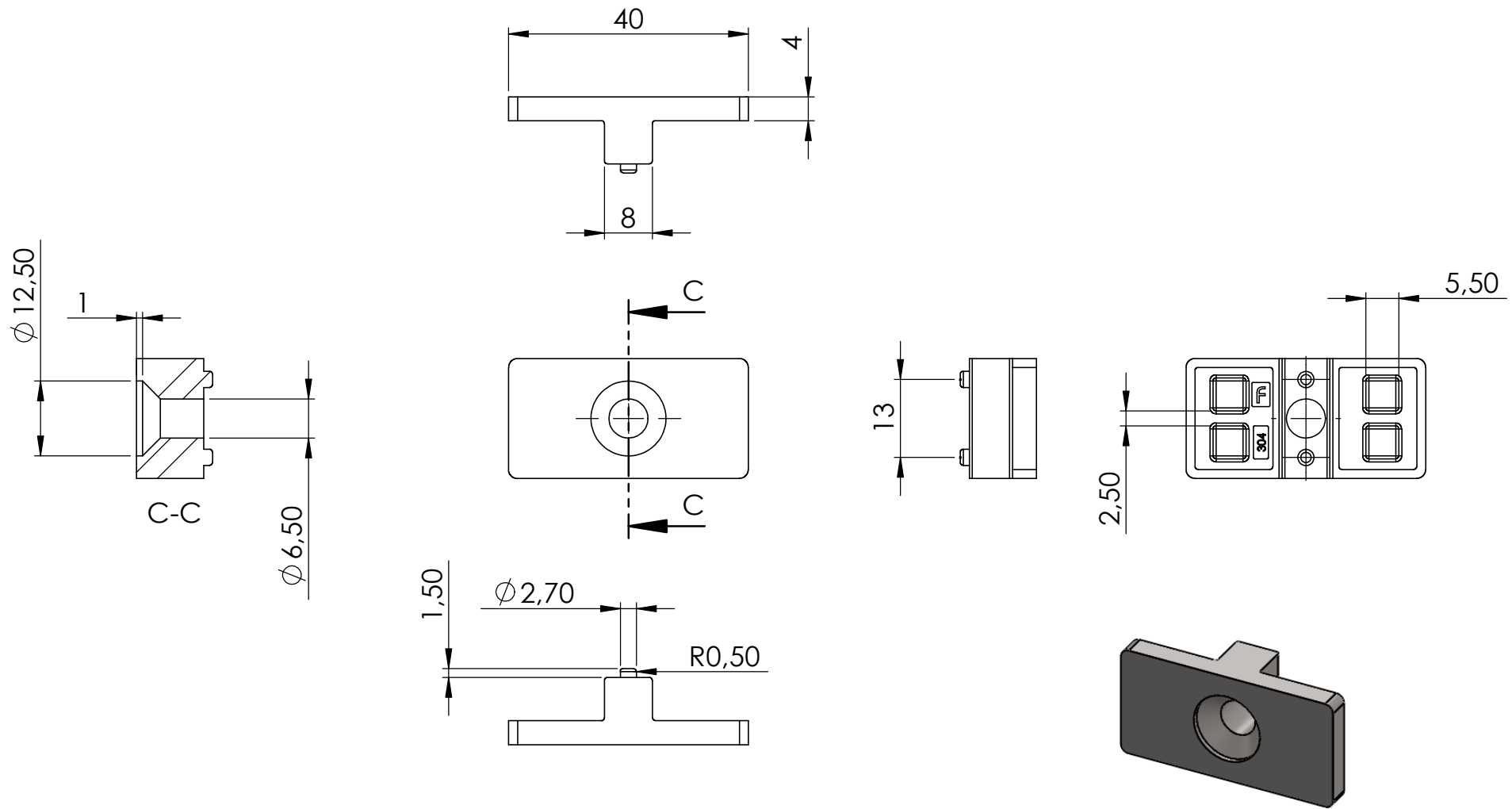


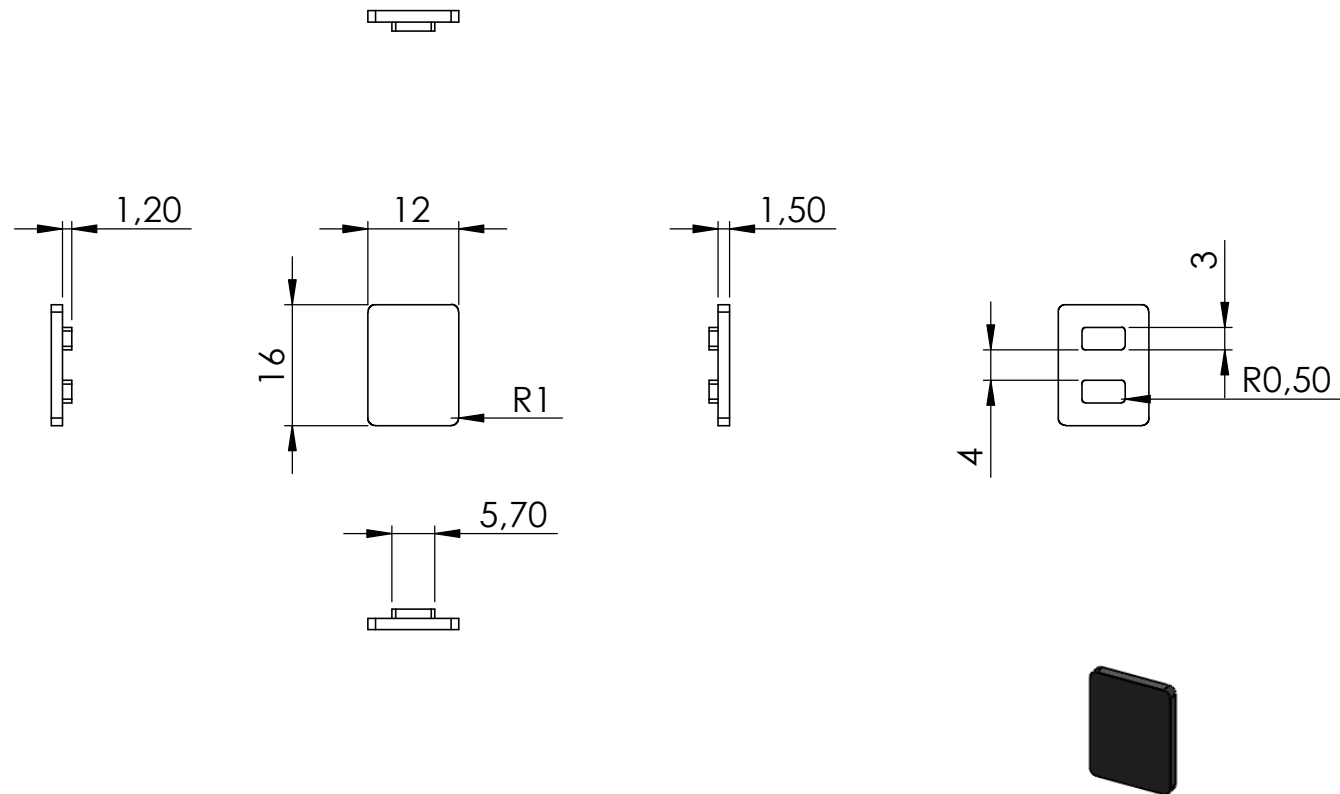
Name	Signatur	Datum	Artikelnummer	Oberfläche: Geschliffen Korn 240
Ch. Höfig	CH	24.07.2017	80570-240-12	
Werkstoff: 1.4301 (X5CrNi18-10)			Hersteller  Qualitätsprodukte aus Edelstahl, Stahl und Schmiedeeisen	Blattformat A4
Gewicht 0,062 kg			Massstab: 1:1	Blatt 1 von 6




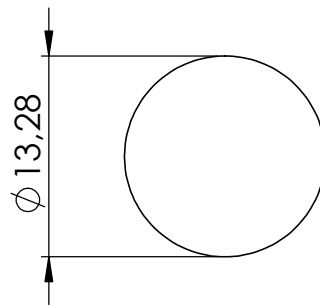
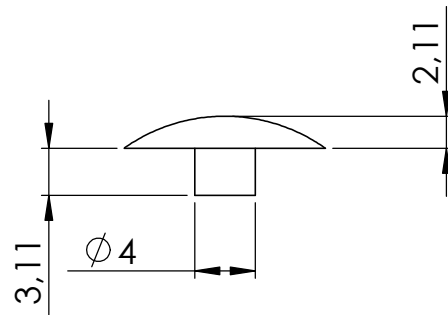
Name	Signatur	Datum	Artikelnummer	Oberfläche: Geschliffen Korn 240
Ch. Höfig	CH	24.07.2017	80570-240-12 Teil1	
Werkstoff: 1.4301 (X5CrNi18-10)			Hersteller	Blattformat
				A4
Gewicht 0,029 kg			Massstab: 1:1	Blatt 2 von 6




Name	Signatur	Datum	Artikelnummer	Oberfläche: Geschliffen Korn 240
Ch. Höfig	CH	24.07.2017	80570-240-12 Teil2	
Werkstoff: 1.4301 (X5CrNi18-10)			Hersteller	Blattformat
			 Feldmann GmbH <small>Qualitätsprodukte aus Edelstahl, Stahl und Schmiedeeisen</small>	A4
Gewicht 0,027 kg			Massstab: 1:1	Blatt 3 von 6

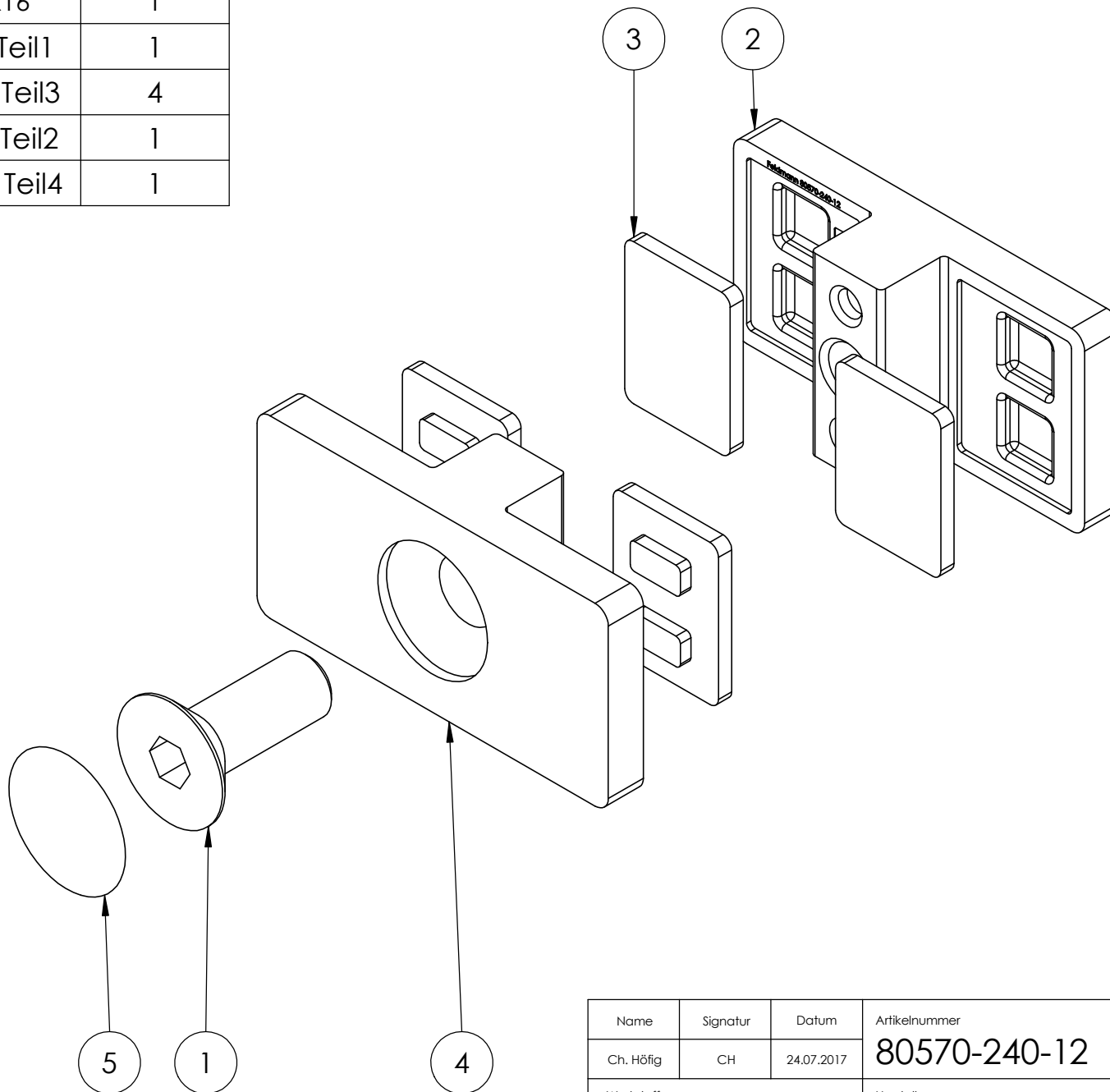


Name	Signatur	Datum	Artikelnummer	Oberfläche: Roh
Ch. Höfig	CH	24.07.2017	80570-240-XX Teil3	
Werkstoff: EPDM			Hersteller	Blattformat
				A4
Gewicht 0,000 kg			Massstab: 1:1	Blatt 4 von 6



Name	Signatur	Datum	Artikelnummer	Oberfläche: Roh
Ch. Höfig	CH	24.07.2017	80570-XXX-XX Teil4	
Werkstoff: Polyethylen			Hersteller	Blattformat
			 <small>Qualitätsprodukte aus Edelstahl, Stahl und Schmiedeeisen</small>	A4
Gewicht 0,000 kg			Massstab: 2:1	Blatt 5 von 6

POS-NR.	BENENNUNG	MENGE
1	DIN7991 M6x16	1
2	80570-240-12 Teil1	1
3	80570-240-XX Teil3	4
4	80570-240-12 Teil2	1
5	80570-XXX-XX Teil4	1



Name	Signatur	Datum	Artikelnummer	Oberfläche: Geschliffen Korn 240
Ch. Höfig	CH	24.07.2017	80570-240-12	
Werkstoff: 1.4301 (X5CrNi18-10)			Hersteller  Qualitätsprodukte aus Edelstahl, Stahl und Schmiedeeisen	Blattformat A4
Gewicht 0,062 kg		Massstab: 2:1	Blatt 6 von 6	